

แนวโน้มของอัตราดอกเบี้ยเงินกู้-เงินฝากของประเทศที่ประสบวิกฤตทางเศรษฐกิจ

นายชาญชัย มุสิกนิศากร รองผู้อำนวยการสำนักงานเศรษฐกิจการคลัง ในฐานะรองโฆษกกระทรวงการคลัง เปิดเผยผลการศึกษาการปรับตัวของตัวแปรทางการเงินซึ่งได้แก่ อัตราดอกเบี้ยเงินกู้-เงินฝาก และอัตรการขยายตัวของสินเชื่อของระบบธนาคารของประเทศที่ประสบปัญหาวิกฤตการณ์ทางเศรษฐกิจ ซึ่งประกอบด้วยประเทศเกาหลีใต้ อินโดนีเซีย มาเลเซีย และไทย โดยมีรายละเอียด ดังนี้

1. อัตราดอกเบี้ยเงินกู้ของธนาคารพาณิชย์ของทุกประเทศปรับตัวเพิ่มขึ้นในช่วงที่เกิดวิกฤตการณ์ และค่อยๆปรับตัวลดลงภายหลังที่วิกฤตการณ์ดังกล่าวเริ่มผ่อนคลาย ยกเว้นประเทศอินโดนีเซียที่อัตราดอกเบี้ยยังคงปรับตัวเพิ่มขึ้นเรื่อยๆ อัตราดอกเบี้ยเงินกู้ของทุกประเทศปรับตัวสูงสุดในเดือนพฤษภาคม 2541 กล่าวคือ อินโดนีเซีย ร้อยละ 33.2 เกาหลีใต้ ร้อยละ 17.1 ไทย ร้อยละ 15.4 และมาเลเซีย ร้อยละ 12.2 หลังจากนั้น ปรับลดลงเหลือร้อยละ 14.6 ร้อยละ 14.2 และ ร้อยละ 9.2 สำหรับไทย เกาหลีใต้ และมาเลเซีย ตามลำดับ ส่วนอินโดนีเซียนั้น อัตราดอกเบี้ยเงินกู้ยังคงสูงอยู่ที่ร้อยละ 35.7

(รายละเอียดตามตารางที่ 1)

2. อัตราดอกเบี้ยเงินฝากประจำประเภทไม่เกิน 6 เดือนของธนาคารพาณิชย์ของทุกประเทศเคลื่อนไหวในทิศทางเดียวกันกับอัตราดอกเบี้ยเงินกู้ของธนาคาร โดยอัตราดอกเบี้ยเงินฝากปรับตัวสูงสุดในเดือนพฤษภาคม 2541 กล่าวคือ อินโดนีเซีย ร้อยละ 21.7 เกาหลีใต้ ร้อยละ 16.8 ไทย ร้อยละ 11.6 และมาเลเซีย ร้อยละ 10.1 หลังจากนั้น ปรับลดลงเหลือ ร้อยละ 9.9 ร้อยละ 7.8 และ ร้อยละ 6.4 สำหรับ เกาหลีใต้ ไทย และมาเลเซีย ตามลำดับ ส่วนอินโดนีเซียนั้น อัตราดอกเบี้ยเงินฝากยังคงสูงอยู่ที่ร้อยละ 34.6

(รายละเอียดตามตารางที่ 2)

3. เป็นที่น่าสังเกตว่าในช่วงที่เกิดวิกฤตการณ์ อัตรการขยายตัวของสินเชื่อปรับตัวลดลงอย่างค่อนเนื่องในทุกประเทศ โดยเริ่มลดลงตั้งแต่ไตรมาสที่ 1 ของปี 2541 จากอัตรการขยายตัว ร้อยละ 14.7 ร้อยละ 16.9 ร้อยละ 18.6 และร้อยละ 14.2 ในอินโดนีเซีย มาเลเซีย ไทย และเกาหลีใต้ ตามลำดับ ในไตรมาสที่ 3 ของปี 2541 และลดลงเหลือ ร้อยละ 8.4 ร้อยละ 4.6 ร้อยละ 3.5 และร้อยละ 0.9 ในอินโดนีเซีย มาเลเซีย ไทย และ เกาหลีใต้ ตามลำดับ

(รายละเอียดตามตารางที่ 3)

4. ส่วนต่างของอัตราดอกเบี้ยเงินกู้-เงินฝากของธนาคารพาณิชย์ (Interest Rate Spread) ในทุกประเทศที่เกิดวิกฤตมีแนวโน้มเพิ่มมากขึ้น โดยส่วนต่างของอัตราดอกเบี้ยของไทย เกาหลีใต้ มาเลเซีย และอินโดนีเซีย เพิ่มขึ้นจากร้อยละ 3.3 ร้อยละ 1.8 ร้อยละ 2.0 และร้อยละ 2.9 ตามลำดับ ในเดือนกรกฎาคม 2540 เป็นร้อยละ 6.8 ร้อยละ 4.3 ร้อยละ 2.8 และร้อยละ 1.1 ตามลำดับ ในเดือน กันยายน 2541 (รายละเอียดตามตาราง ที่ 4)

5. ทิศทางการเคลื่อนไหวของอัตราดอกเบี้ยเงินกู้กับอัตราดอกเบี้ยเงินฝากประจำระยะเวลา น้อยกว่า 6 เดือน ของ มาเลเซีย และ อินโดนีเซีย เริ่มเข้าสู่ภาวะปกติ กล่าวคือส่วนต่างระหว่างอัตราดอกเบี้ยเงินกู้เงินฝากในปัจจุบันใกล้เคียงกับส่วนต่างของอัตราดอกเบี้ยในช่วงก่อนเกิดวิกฤตการณ์ ส่วนทิศทางการเคลื่อนไหวของอัตราดอกเบี้ยเงินกู้และอัตราดอกเบี้ยเงินฝากของเกาหลีและไทยนั้น ส่วนต่างระหว่างอัตราดอกเบี้ยเงินกู้และเงินฝากยังคงสูงกว่าส่วนต่างของอัตราดอกเบี้ยในช่วงก่อนเกิดวิกฤตการณ์

ตารางที่ 1

เปรียบเทียบอัตราดอกเบี้ยเงินกู้ของธนาคารพาณิชย์ในประเทศที่ประสบวิกฤตทางเศรษฐกิจ

ร้อยละต่อปี

ประเทศ	1997							1998								
	Jun	Jul	Aug	Sep	Oct	Nov	Dec	Jan	Feb	Mar	Apr	May	Jun	Jul	Aug	Sep
เกาหลีใต้	11.4	11.4	11.6	11.8	11.7	12.3	15.3	17.5	17.1	17.2	17.1	17.1	16.6	15.4	14.9	14.2
มาเลเซีย	9.5	9.6	9.6	9.6	9.5	10.1	10.3	10.4	11.1	12.0	12.2	12.2	12.3	12.1	11.7	9.2
อินโดนีเซีย	18.6	18.6	25.1	26.4	26.8	26.4	25.4	25.6	25.6	27.8	29.5	33.2	33.8	34.1	35.0	35.7
ไทย*	12.8	13.8	13.8	14.3	14.8	14.8	15.3	15.3	15.3	15.4	15.4	15.4	15.4	15.4	14.9	14.6

* ค่าเฉลี่ยของอัตราดอกเบี้ยสูงสุดกับดอกเบี้ยต่ำสุด

ตารางที่ 2

เปรียบเทียบอัตราดอกเบี้ยเงินฝากประจำประเภทไม่เกิน 6 เดือนของธนาคารพาณิชย์
ในประเทศที่ประสบวิกฤตทางเศรษฐกิจ

ร้อยละต่อปี

ประเทศ	1997							1998								
	Jun	Jul	Aug	Sep	Oct	Nov	Dec	Jan	Feb	Mar	Apr	May	Jun	Jul	Aug	Sep
เกาหลีใต้	10.0	9.6	10.4	10.9	11.3	11.2	14.9	18.3	18.2	17.9	17.7	16.8	15.4	12.4	10.7	9.9
มาเลเซีย	7.4	7.6	7.6	7.7	8.7	9.2	9.2	9.3	9.6	9.8	10.0	10.1	10.2	10.3	9.5	6.4
อินโดนีเซีย	15.8	15.7	16.0	16.4	16.7	16.7	17.0	17.3	17.9	19.1	19.2	21.7	23.7	27.4	30.8	34.6
ไทย*	8.4	10.5	10.8	10.8	10.8	10.8	10.8	10.8	11.6	11.6	11.6	11.6	11.4	11.5	10.8	7.8

* ค่าเฉลี่ยของอัตราดอกเบี้ยสูงสุดกับดอกเบี้ยต่ำสุด

ตารางที่ 3

อัตราการขยายตัวของสินเชื่อในประเทศที่ประสบวิกฤตทางเศรษฐกิจ

ร้อยละของอัตราการเปลี่ยนแปลงเทียบกับระยะเวลาเดียวกันของปีก่อน

ประเทศ	Q1/97	Q2/97	Q3/97	Q4/97	Q1/98	Q2/98	Q3/98
เกาหลีใต้	19.2	19.3	16.0	15.4	14.2	9.3	0.9
มาเลเซีย	29.0	29.6	26.9	27.0	16.9	10.2	4.6
อินโดนีเซีย	23.8	23.9	33.3	25.7	14.7	13.5	8.4
ไทย	13.1	12.0	16.2	19.5	18.6	11.9	3.5

ตารางที่ 4

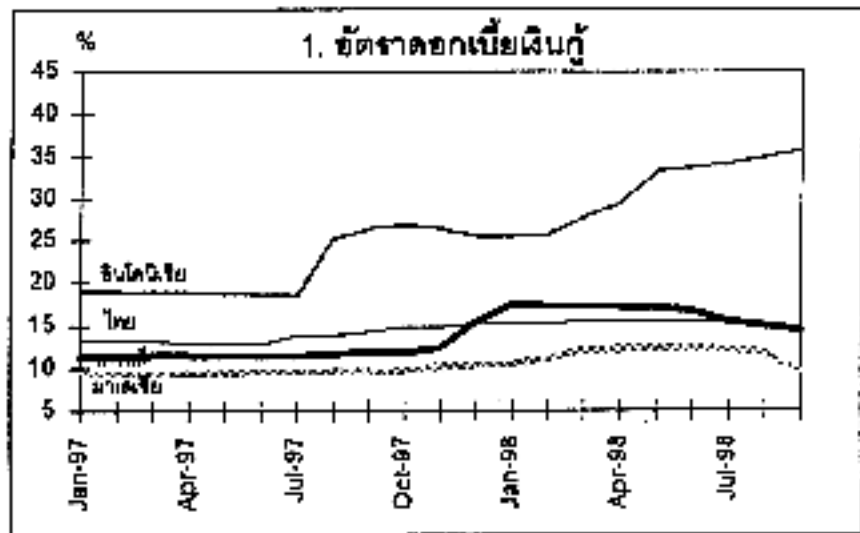
ส่วนต่างของอัตราดอกเบี้ยเงินกู้-เงินฝากของประเทศที่ประสบปัญหาทางเศรษฐกิจ

ร้อยละต่อปี

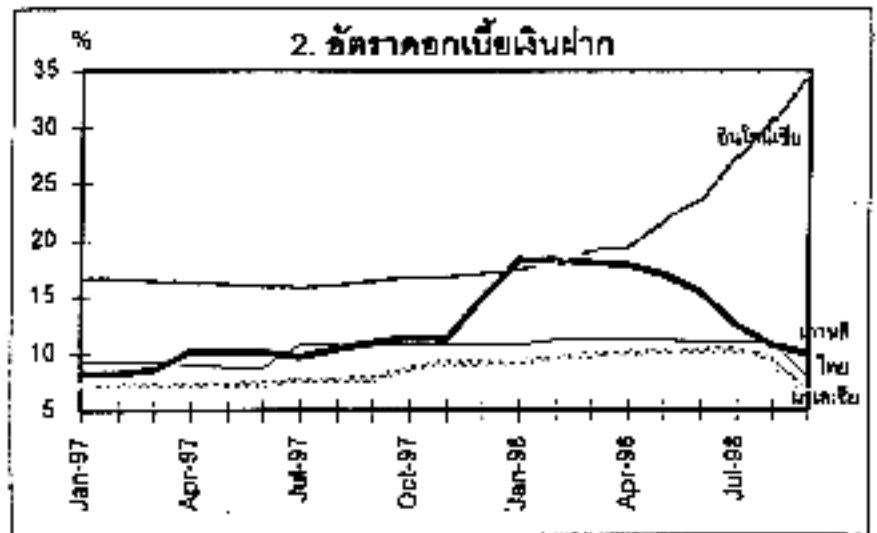
ประเทศ	1997							1998								
	Jun	Jul	Aug	Sep	Oct	Nov	Dec	Jan	Feb	Mar	Apr	May	Jun	Jul	Aug	Sep
เกาหลีใต้	1.4	1.8	1.2	0.9	0.4	1.1	0.4	-0.8	-1.1	-0.7	-0.6	0.3	1.2	3.0	4.2	4.3
มาเลเซีย	2.1	2.0	2.0	1.9	0.8	0.9	1.1	1.1	1.5	2.2	2.2	2.1	2.1	1.8	2.2	2.8
อินโดนีเซีย	2.8	2.9	9.1	10.0	10.1	9.7	8.4	8.3	7.7	8.7	10.3	11.5	10.1	6.7	4.2	1.1
ไทย	4.4	3.3	3.0	3.5	4.0	4.0	4.5	4.5	3.7	3.8	3.8	3.8	4.0	3.9	4.1	6.8

กราฟแสดงการเคลื่อนไหวของตัวแปรภาคการเงิน

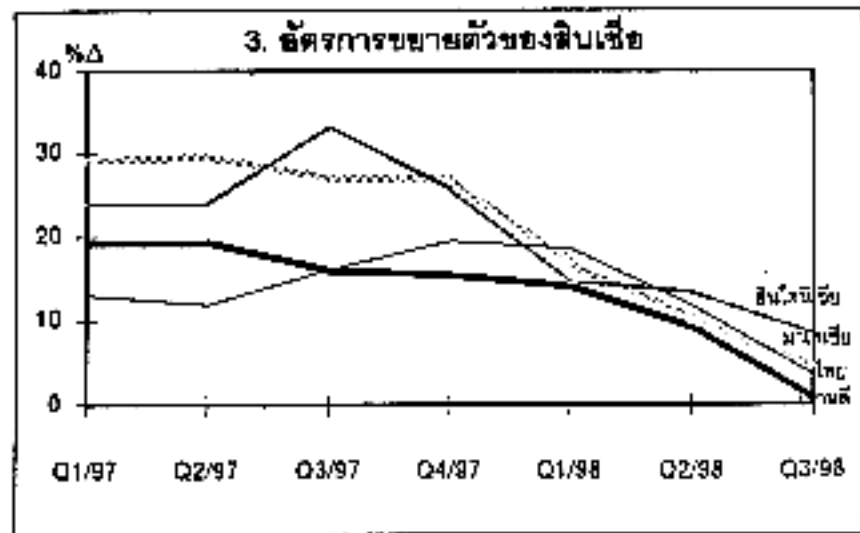
1. อัตราดอกเบี้ยเงินกู้



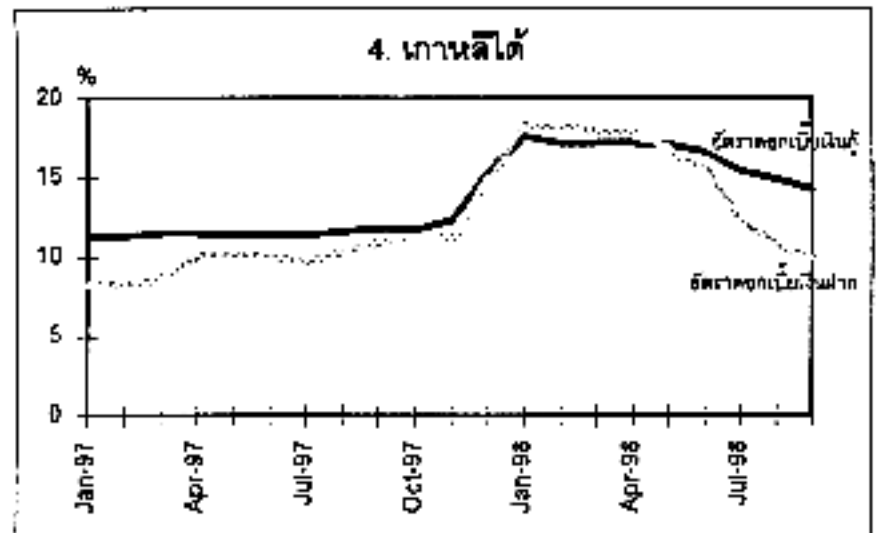
2. อัตราดอกเบี้ยเงินฝาก



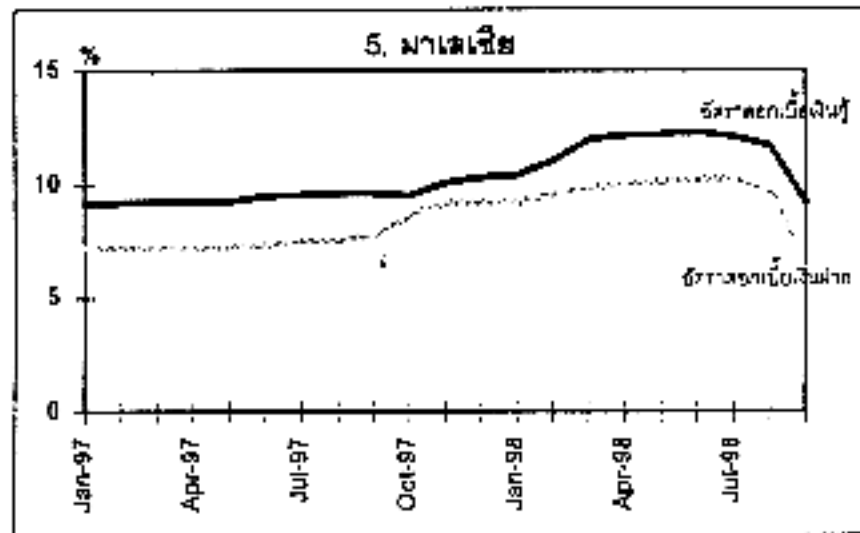
3. อัตราการขยายตัวของสินค้า



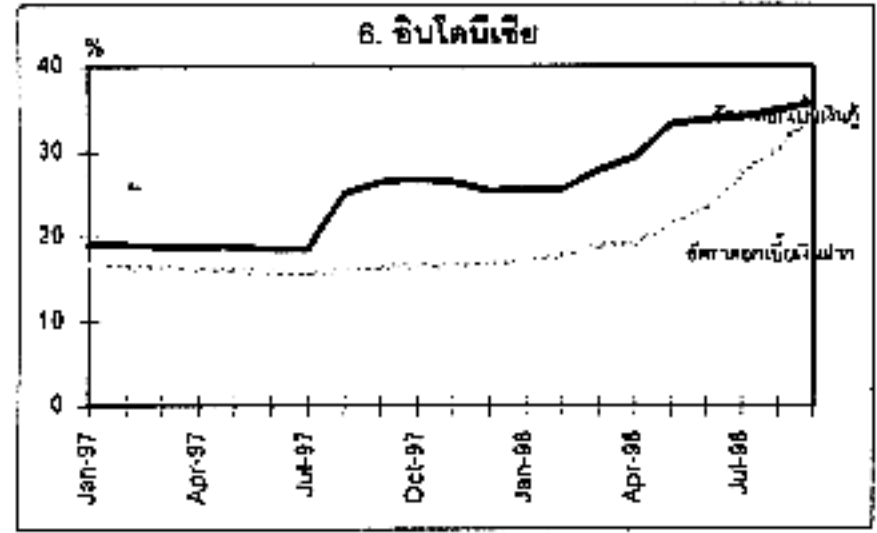
4. เกาหลีใต้



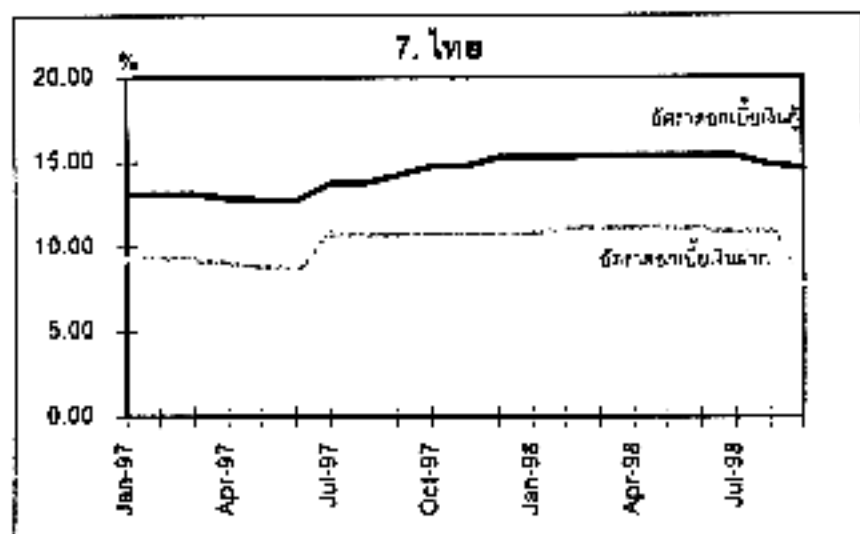
5. มาเลเซีย



6. อินโดนีเซีย



7. ไทย



หมายเหตุ : 1. อัตราการเปลี่ยนแปลงเปรียบเทียบกันกับระยะเวลาเดียวกันของปีก่อน (Year on Year Basis)

2. แหล่งที่มาของข้อมูล

เกาหลีใต้--Bank of Korea (www.bok.or.kr)

มาเลเซีย--Bank Negara Malaysia (www.bnm.gov.my)

อินโดนีเซีย--Bank of Indonesia (www.bi.go.id)

ไทย--ธนาคารแห่งประเทศไทย