



ข่าวกระทรวงการคลัง

ฝ่ายประชาสัมพันธ์ กองกลาง สำนักงานปลัดกระทรวงการคลัง โทร.2739763 โทรสาร 2739408

ฉบับที่ 42/ 2544

วันที่ 28 มิถุนายน 2544

รายงานฐานะการคลังของภาคสาธารณะตามระบบ GFS ประจำปีไตรมาสที่ 2 ของ ปีงบประมาณ 2544

นายเชิดชัย ชันธุ์ระภา รองผู้อำนวยการสำนักงานเศรษฐกิจการคลังในฐานะรองโฆษกกระทรวงการคลังเปิดเผยรายงานเบื้องต้นฐานะการคลังของภาคสาธารณะตามระบบ GFS ซึ่งประกอบด้วยฐานะการคลังของรัฐบาลและผลการดำเนินงานของรัฐวิสาหกิจที่ไม่ใช่สถาบันการเงินประจำไตรมาสที่ 2 ของปีงบประมาณ 2544 โดยสรุปสาระสำคัญได้ ดังนี้

ในช่วงไตรมาสที่ 2 ของปีงบประมาณ 2544

♦ **ดุลการคลังของภาคสาธารณะขาดดุลร้อยละ 1.1 ของ GDP ขาดดุลเพิ่มขึ้นจากช่วงเดียวกับปีที่แล้ว ร้อยละ 24.5**

♦ **รัฐบาลมีบทบาทในการกระตุ้นเศรษฐกิจผ่านการขาดดุลของรัฐบาลที่เพิ่มขึ้นร้อยละ 61.3 ในขณะที่รัฐวิสาหกิจมีบทบาทในการกระตุ้นเศรษฐกิจน้อยลง จากการขาดดุลการดำเนินงานลดลง ร้อยละ 23.9**

ดุลการคลังของภาคสาธารณะตามระบบ GFS ในไตรมาสที่ 2 ของปีงบประมาณ 2544 ขาดดุลจำนวน 55,829 ล้านบาท หรือคิดเป็นร้อยละ 1.1 ของ GDP ขาดดุลเพิ่มขึ้นจากช่วงเดียวกับปีที่แล้ว 10,985 ล้านบาท หรือคิดเป็นร้อยละ 24.5 สาเหตุเนื่องจากการขาดดุลของรัฐบาลเพิ่มขึ้น 15,609.6 ล้านบาท หรือคิดเป็นร้อยละ 61.3

รายได้ของรัฐบาลในช่วงไตรมาสที่ 2 ของปีงบประมาณ 2544 ลดลงจากช่วงเดียวกันปีที่แล้ว ร้อยละ 6.2 ในขณะที่รายจ่ายของรัฐบาลเพิ่มขึ้น ร้อยละ 5.4 ส่วนการเบิกจ่ายเงินกู้ต่างประเทศเป็นการเบิกจ่ายเงินกู้ต่อเนื่องจากโครงการเดิมที่มีอยู่แล้ว ซึ่งลดลงจากช่วงเดียวกับปีที่แล้วเล็กน้อย

บทบาทและการดำเนินงานของรัฐวิสาหกิจที่มีต่อการกระตุ้นเศรษฐกิจชะลอตัวลง เนื่องจากเงินสดที่มีไว้ในการลงทุนและรายจ่ายลงทุนลดลงร้อยละ 13.3 และ 17 ตามลำดับส่งผลให้ดุลการดำเนินงานของรัฐวิสาหกิจขาดดุลลดลง ร้อยละ 23.9

ในช่วง 2 ไตรมาสแรกปีงบประมาณ 2544

◆ **ดุลการคลังของภาคสาธารณะขาดดุลร้อยละ 1.6 ของ GDP ขาดดุลลดลงจากช่วงเดียวกับปีที่แล้ว ร้อยละ 10**

◆ **รัฐบาลกระตุ้นเศรษฐกิจแต่เพียงลำพัง ส่วนรัฐวิสาหกิจมีการใช้จ่ายงบลงทุนลดลง**

ดุลการคลังของภาคสาธารณะตามระบบ GFS ในช่วง 2 ไตรมาสแรกของปีงบประมาณ 2544 ขาดดุล 81,721.7 ล้านบาท หรือคิดเป็นร้อยละ 1.6 ของ GDP ขาดดุลลดลง 9,102.9 ล้านบาท หรือคิดเป็นร้อยละ 10 สาเหตุเนื่องมาจากรัฐวิสาหกิจมีผลการดำเนินงานเกินดุล จำนวน 19,019 ล้านบาท ในขณะที่รัฐบาลขาดดุลสูงถึง 100,740.7 ล้านบาท

รายได้ของรัฐบาลในช่วง 2 ไตรมาสแรก ของปีงบประมาณ 2544 ลดลงจากช่วงเดียวกันปี ที่แล้วร้อยละ 3.8 ในขณะที่รายจ่ายของรัฐบาลเพิ่มขึ้น ร้อยละ 3.2 แต่การเบิกจ่ายเงินกู้ต่างประเทศใกล้เคียงกัน ส่วนดุลกองทุนนอกงบประมาณในช่วง 2 ไตรมาสแรกของปีนี้ขาดดุลเมื่อเทียบกับช่วงเดียวกับปีที่แล้วที่เกินดุล เนื่องจากยังขาดข้อมูลของกองทุนนอกงบประมาณบางส่วนที่สำคัญ คือ กองทุนประกันสังคมซึ่งตามปกติจะมีฐานะเกินดุล

สำหรับการดำเนินงานของรัฐวิสาหกิจในช่วง 2 ไตรมาสแรกของปีงบประมาณ 2544 เงินสดที่มีไว้เพื่อใช้ในการลงทุนเพิ่มขึ้นจากช่วงเดียวกันปีที่แล้ว ร้อยละ 11.2 ในขณะที่การใช้จ่ายในการลงทุนลดลงร้อยละ 20.1

ฐานะการคลังของภาคสาธารณะตามระบบ GFS
ตั้งแต่ต้นปีงบประมาณถึงสิ้นไตรมาสที่ 2 (ตุลาคม - มีนาคม) ปีงบประมาณ 2544

หน่วย ล้านบาท

ปีงบประมาณ	ไตรมาสที่ 2						ไตรมาสที่ 1-2					
	2544	% of GDP	2543	% of GDP	เปรียบเทียบ		2544	% of GDP	2543	% of GDP	เปรียบเทียบ	
					จำนวน	%เพิ่ม/ลด					จำนวน	%เพิ่ม/ลด
รัฐบาล												
1. รายได้ 1/	168,841.3	3.3	179,949.6	3.7	(11,108.3)	(6.2)	331,787.1	6.5	344,931.7	7.1	(13,144.6)	(3.8)
2. รายจ่ายงบประมาณ 2/	204,596.9	4.0	194,081.5	4.0	10,515.4	5.4	429,121.7	8.4	415,974.1	8.6	13,147.6	3.2
3. รายจ่ายจากเงินกู้ต่างประเทศ ที่ไม่ผ่านบัญชีการคลัง	6,077.8	0.1	6,367.5	0.1	(289.7)	(4.5)	11,381.0	0.2	11,728.9	0.2	(347.9)	(3.0)
4. คุลนอกงบประมาณ	598.8	0.0	(4,604.5)	(0.1)	5,203.3	(113.0)	8,402.7	0.2	(8,383.6)	(0.2)	16,786.4	(200.2)
5. คุลกองทุนนอกงบประมาณ 3/	140.5	0.0	(380.5)	(0.0)	521.0	(136.9)	(427.9)	(0.0)	8,279.3	0.2	(8,707.2)	(105.2)
6. คุลการคลังของรัฐบาล (1-2-3+4+5)	(41,094.0)	(0.8)	(25,484.4)	(0.5)	(15,609.6)	61.3	(100,740.7)	(2.0)	(82,875.6)	(1.7)	(17,865.1)	21.6
รัฐวิสาหกิจที่ไม่ใช่สถาบันการเงิน 5/												
7. เงินสดที่มีไว้เพื่อใช้ในการลงทุน	31,073.0	0.6	35,835.0	0.7	(4,762.0)	(13.3)	90,003.0	1.8	80,928.0	1.7	9,075.0	11.2
8. รายจ่ายลงทุน	45,808.0	0.9	55,194.0	1.1	(9,386.0)	(17.0)	70,984.0	1.4	88,877.0	1.8	(17,893.0)	(20.1)
9. คุลการดำเนินงานของรัฐวิสาหกิจ (7-8)	(14,735.0)	(0.3)	(19,359.0)	(0.4)	4,624.0	(23.9)	19,019.0	0.4	(7,949.0)	(0.2)	28,968.0	(339.3)
10. คุลการคลังของภาคสาธารณะ	(55,829.0)	(1.1)	(44,843.4)	(0.9)	(10,985.6)	24.5	(81,721.7)	(1.6)	(90,824.6)	(1.9)	9,102.9	(10.0)
GDP ปีงบประมาณ	5,093.2		4,831.3				5,093.2		4,831.3			

หมายเหตุ 1. รายได้ของรัฐบาลไม่รวมรายได้จากการขายหุ้นตามโครงการ Teir 1

รายได้ Teir 1

300.0 0.0 (300.0) (100.0)

757.0 0.0 (757.0) (100.0)

2 ระบบ GFS รายจ่ายงบประมาณไม่รวมชำระคืนต้นเงินกู้ และในที่นี้เป็นระบบ GFS แบบไม่สมบูรณ์ไม่รวมรายจ่ายจากเงินช่วยเหลือจากต่างประเทศ และเงินให้กู้ยืมสุทธิ

ชำระต้นเงินกู้ของรัฐบาล

3,061.6 0.1

1,517.3 0.0

1,544.3 101.8

4,831.4 0.1

4,327.1 0.1

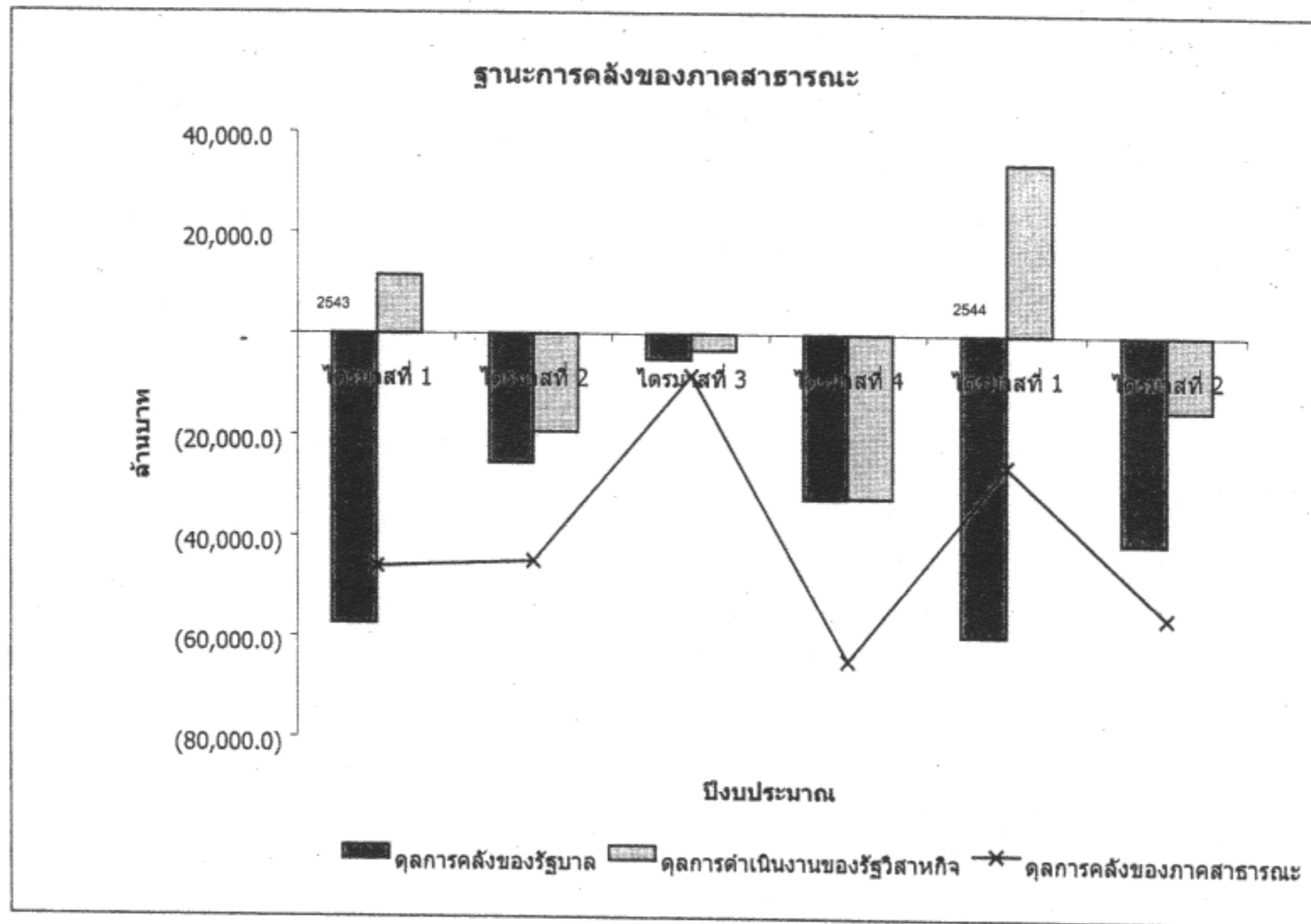
504.3 11.7

3 กองทุนนอกงบประมาณมี 9 กองทุน ได้แก่ 1.กองทุนน้ำมัน 2.กองทุนสงเคราะห์เกษตรกร 3.กองทุนรวมเพื่อช่วยเหลือเกษตรกร 4.กองทุนสงเคราะห์การทำสวนยาง 5.กองทุนสิ่งแวดล้อม 6.กองทุนให้กู้ยืมเพื่อการศึกษา 7.กองทุนประกันสังคม 8.กองทุนเงินทดแทน และ 9.กองทุนเพื่อกระจายการผลิตและการจ้างไปสู่ภูมิภาค โดยได้รับข้อมูลเป็นรายเดือน ยกเว้นข้อมูลของกองทุนที่ 5, 6 และ 9 เป็นรายไตรมาส

4 ตัวเลขจริงของคุลกองทุนนอกงบประมาณไตรมาสที่ 1 และ ที่ 2 ของปีงบประมาณ 2544 เป็นข้อมูลของ 6 กองทุน บังขาดข้อมูลของกองทุนที่ 4, 7 และ 8

5. ข้อมูลของรัฐวิสาหกิจที่ไม่ใช่สถาบันการเงินเป็นรายไตรมาส

จัดทำโดย กองนโยบายและวางแผนการคลัง สำนักงานเศรษฐกิจการคลัง



Posted : 28 June 2001

By : benja898@vayu.mof.go.th